

ÖFFNUNGSZEITEN 2021

FLECHTMUSEUM

Von April bis Okt. an jedem 4. Wochenende
von 13.00 bis 17.00 Uhr offen

Samstag / Sonntag

24. / 25. April
22. / 23. Mai
26. / 27. Juni
24. / 25. Juli
28. / 29. August
25. / 26. September
23. / 24. Oktober

**Die öffentliche Vernissage der neuen
Sonderausstellung ist am
Samstag, 24. April um 13.00 Uhr**

Freie Besichtigung unter der Woche
ist auf Voranmeldung möglich

VERKAUFLADEN UND FLECHTBROCKENSTUBE

Neue Öffnungszeiten:

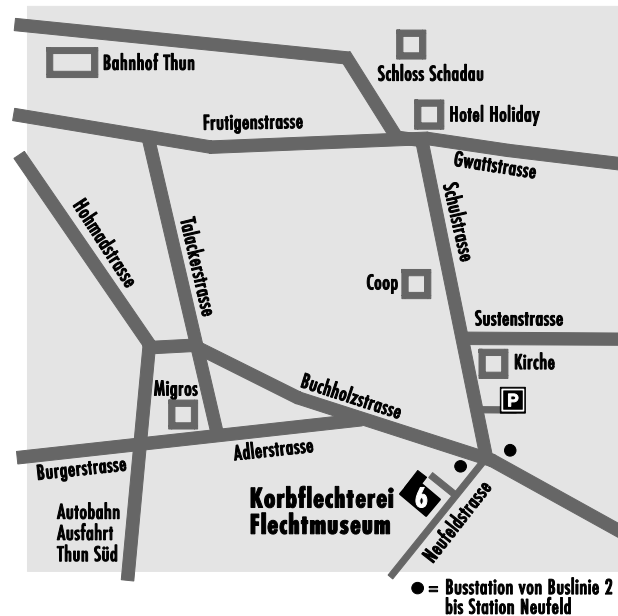
Mo. 8 – 12 Uhr / 14 – 18 Uhr
Di. 8 – 12 Uhr / 14 – 18 Uhr
Mi. geschlossen
Do. 8 – 12 Uhr / 14 – 18 Uhr
Fr. 8 – 12 Uhr / 14 – 18 Uhr
Sa. geschlossen

Ausserhalb diesen Öffnungszeiten auf
telefonische Vereinbarung

FLECHTBROCKENSTUBE

Zu günstigen Preisen finden Sie in der
Flechtbrockenstube alte und gebrauchte Stühle
und Flechtwaren.

Der Erlös der Flechtbrockenstube fliesst in den
Erhalt und die Erweiterung des Museums.



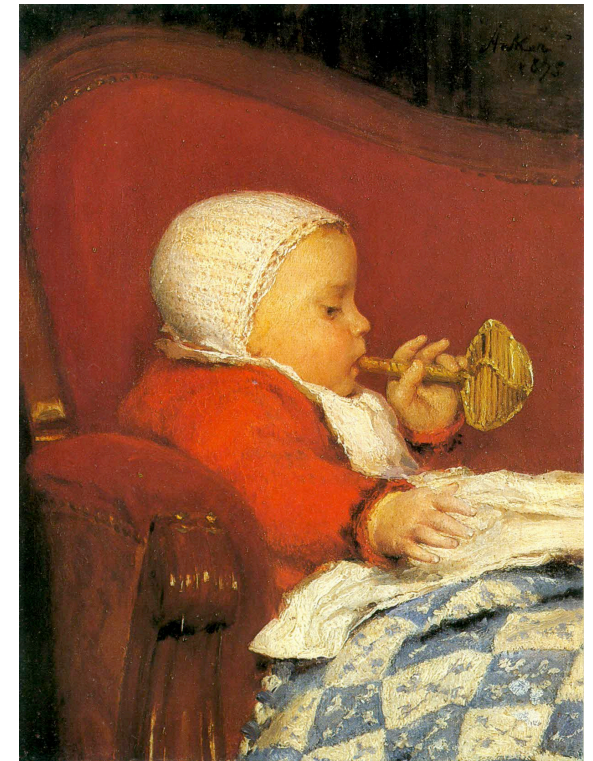
Therese Leutwyler
Korbflechtereie und Flechtmuseum
Neufeldstrasse 6
CH- 3604 Thun
+41 (0)33 336 32 68

therese.leutwyler@flechtereien.ch

www.flechtereien.ch -> Flechtmuseum
www.mmbe.ch -> Flechtmuseum Thun

FLECHTMUSEUM

Thun



Sonderausstellung 2021

Geflochtenes in der Kunst

SONDERAUSSTELLUNG

Geflochtenes in der Kunst

Eine Gegenüberstellung der etwas anderen Art

In der Sonderausstellung „Geflochtenes in der Kunst“ ist eine Auswahl an geflochtenen Gegenständen den entsprechenden Abbildungen von Gemälden, Kunstkarten und Fotografien gegenüber gestellt.

Namhafte Künstler/-innen, wie zum Beispiel, Mary Cassatt, Albert Anker, Édouard Manet, Karl Heinrich Hindenlang, oder Max Buri haben Körbe, Stühle und weitere Flechtwerke in ihre Gemälde integriert.

Ein bekanntes Gemälde von Vincent van Gogh ist „Vincents Stuhl“, dessen Sitzfläche mit einem Geflecht bespannt ist.

Haben Sie sich auch schon gefragt, womit dieser Stuhl beflochten ist und wie das gemacht wird ?

Betrachter/-innen mit Blick für`s Detail ist sicher schon aufgefallen, dass nicht nur Albert Anker eine Auswahl an Körben auf verschiedene Arten inszeniert hat.

Das Rasseli auf dem Titelbild ist jedoch einmalig.

Dazu stellt sich die Frage, wie viele Namen es für dieses Spielzeug auf dem Gemälde von Albert Anker wohl gibt.

Wie lautet Ihre Version ?

Über aktuelle Öffnungszeiten informieren wir sie auf: www.flechtereien.ch/Flechtmuseum oder per Tel. 033 336 32 68

Wir freuen uns auf Ihren Besuch.

FLECHTMUSEUM

Während dreier Generationen Flechthandwerk Im gleichen Haus, sammelte sich diverses an. Daraus ergab sich 2005 die Idee, ein kleines Flechtmuseum zu eröffnen mit dem Anliegen, die Vielfalt dieses Handwerks und dessen Faszination aufzuzeigen.

Sie sehen eine reichhaltige Palette von Formen, Flechttechniken und Materialien an Körben und anderen Flechtarbeiten aus verschiedensten Ländern.

Auf 50 m² sind gegen 600 Exponate ausgestellt.



Objekt von Tony Bucheli, Langenthal

ARCHIV

Alte Fachzeitschriften, Korb- und Möbelkataloge, Prospekte, Fotografien, Pläne und Zeichnungen sind Fachleuten und anderen interessierten Personen zugänglich.

GRUPPEN / VEREINE/ SCHULEN

Nach telefonischer Absprache sind auch Führungen ausserhalb der Öffnungszeiten möglich (auch abends).

Dauer einer Führung ca. 1 – 1 ½ Stunden inkl. Betriebsbesichtigung

Verpflegung auf Wunsch, via Catering von:

- Sozialunternehmen TRANSfair, Thun.

Tel. 033 344 04 44

- Catering von MADHURA, Thun.

Tel. 078 898 86 26

ANGEBOTE

- Museumsführung
- Werkstattbesichtigung
- Materialkunde
- Flechturse in kleinen Gruppen
- Weiterbildung
- Begleitetes Flechten

AUSLEIHE

von Körben und Flechtarbeiten für:

- Schaufensterdekorationen
- Theater und Feste aller Art

PREISE

Individuelle Angebote haben auch individuelle Preise.

Erkundigen Sie sich bitte nach den Preisen Ihrer Bedürfnisse. Tel. 033 336 32 68